

1. (D) Anne adayı zararlı alışkanlıklar, alkol ve sigaradan uzak
 (Y) Hamilelikte, protein içeren kırmızı et tüketilmelidir.
 (D) Hamile bir kadın alışveriş merkezi gibi yerlerdeki güvenlik noktalarında manyetik ışınlarla maruz

Hamile bir bayanın dikkat etmesi gereken hususlarla ilgili yukarıda verilen ifadelerden doğru ve yanlış olanlar parantez içindeki "D" ve "Y" harfleri ile gösterilmiştir.

Buna göre ifadelerdeki boşluklarda yazılı olan kelimeler sırasıyla aşağıdakilerden hangisi gibi olabilir?

- A) durmalıdır – az – kalmamalıdır.
 B) durmalıdır – bol – kalmamalıdır.
 C) durmamalıdır – bol – kalmamalıdır.
 D) durmamalıdır – az – kalmalıdır.

2. Aşağıdakilerden hangisi ergenlik çağında görülen **bedensel değişimlere** örnektir?

- A) Üreme hücresi oluşturma
 B) Herhangi bir arkadaş grubuna dahil olma isteği
 C) Cinsel konulara karşı merak duyma
 D) Soyut algılama yeteneğinin artması

3. Bir ortaokulun 8-A sınıfına ait ergenlik döneminde ortaya çıkan bazı değişimlerin görüldüğü öğrenci sayısını gösteren şema şekilde verilmiştir.



Grafiğe göre 8-A sınıf mevcudu en az kaçtır?

- A) 18 B) 14 C) 12 D) 8

- 4.
- Yürüyüş yapmak
 - Düzenli olarak doktor kontrolünde olmak
 - Sıkça röntgene girmek
 - Dengeli beslenmek
 - Az miktarda su içmek
 - Temizliğe önem göstermek
 - Doktor tavsiyesi dışında ilaç kullanmamak

Hamile olan Aslı Hanım embriyonun sağlıklı gelişmesi bakımından yukarıdaki davranışların kaç tanesinden kaçınılmalıdır?

- A) 1 B) 2 C) 3 D) 4

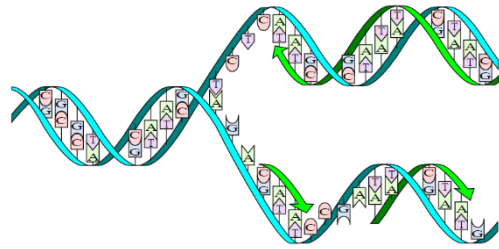
5. Seher hücredeki yapılar ile ilgili aşağıdaki tabloyu doldurulmuş ,ancak işaretleme esnasında hatalar yaptığını farketmiştir.

	İfadeler	D	Y
1	Timin organik bazı , timin nükleotidinden daha büyük bir yapıya sahiptir.		✓
2	Genlerin yapısında DNA 'lar yer alır.	✓	
3	DNA tüm canlılarda çekirdekte bulunur.	✓	
4	DNA eşlenmesi esnasında sitozinin karşısına timin gelebilir.	✓	
5	Çekirdek ,DNA,Organik Baz ,Gen ,Nükleotid yapıları büyüklüğüne göre-DNA-?-?-.....-..... şeklinde sıralandığında "?" yerine gelecek olan yapı gen dir.	✓	

Buna göre hangilerinde hata yapılmamıştır ?

- A) 1 ve 5 B) 1 ve 3
 C) 2 ve 3 D) 2 ve 4

6. Aşağıda görüldüğü gibi DNA hücre bölünmesi öncesi kendisini eşleyecektir.



DNA'nın bir kısmında 5 Sitozin nükleotidinin eşleneceği biliniyor. Sadece bu kısmı için sitoplazmadan çekirdeğe geçen yapılar aşağıdakilerden hangileridir ?

- A) Fosfat-Şeker-Sitozin Bazı
 B) Şeker-Fosfat-Guanin Bazı
 C) Timin Bazı-Şeker-Fosfat
 D) Guanin Bazı- DNA-Gen

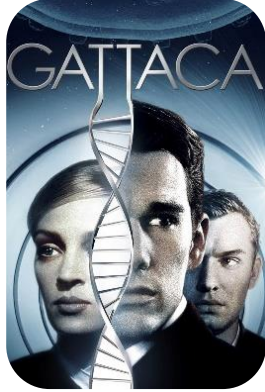
7. Musa Teog sınavına çalışırken DNA'nın yapısı ile ilgili bir kelime bulutu hazırlıyor.

Hazırladığı kelime bulutundan sırayla "DNA'nın görev birimini" ve "DNA'nın yapı birimini" seçecek olsa bu yapılar aşağıdakilerden hangisi olur?



- A) Gen-Nükleotid
B) Kromozom-Çekirdek
C) Nükleotid-Gen
D) Gen-Kromozom

8. Andrew Niccol'un yönettiği GATTACA filmi şu sözlerle açılmaktadır : " Herkesin genetikçisine güvendiği bir dönemde doğan Vincent 'in daha doğduğu andan itibaren ne tür kalıtsal özelliklere sahip olduğu ve nasıl öleceği biliniyor."



Filmin açılışında bahsedilen durum aşağıdakilerden hangisiyle daha çok ilgilidir ?

- A) Nükleotidlerin dizilişi ve sayısı
B) Kromozom sayısı
C) Organik baz türü
D) DNA'nın ikili sarmal yapısı

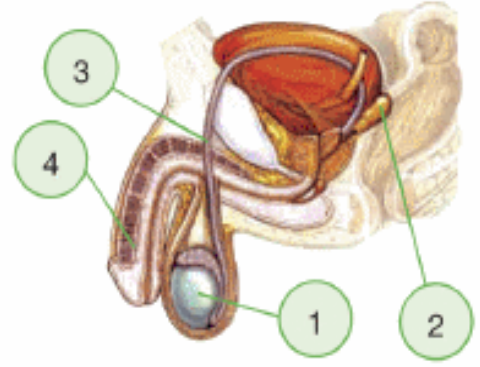
9. Zeynep mitoz bölünme sayesinde canlılarda gerçekleşen olayları listeledikten sonra bunları "üreme, büyüme ve onarım" kavramları ile eşleştiriyor.

1	Görevini yapamayan karaciğer hücreleri yerine yenilerinin oluşması	Üreme
2	Kuyruğu kopan kertenkelenin 2 ay sonra kuyruğunun çıkması	Onarım
3	Döllenmeden 8 hafta sonra anne karnında embriyo oluşması	Üreme
4	Kırılan kemiklerin iyileşmesi	Onarım
5	Belirli bir büyüklüğe ulaşan amipin kendine benzer amipler oluşturması	Üreme
6	Kemiklerin uçlarında bulunan kıkırdağın kemiklerini uzamasını sağlaması	Büyüme

Hangi eşleştirmelerde hata yapılmamıştır?

- A) 1 ,2,3 ve 4
B) 3,4 ve 6
C) 3,5 ve 6
D) 2,4,5 ve 6

10.



Çağrı Öğretmen erkek üreme sistemini anlatmak için yukarıdaki şekli tahtaya çiziyor.

Çağrı öğretmen erkek üreme hücresi olan spermin dışarıya atıldığı ve üretildiği yapıları sırasıyla hangi numaralarla göstermelidir?

- A) 1-4
B) 4-1
C) 1-3
D) 1-2

11.

Dişi Üreme Sistemi

1. Yumurtalık
2. Spermin kanalı
3. Döl yatağı
4. Vajina

Erkek Üreme Sistemi

- a. Testis
- b. Salgı bezleri
- c. Yumurta kanalı

Dişi ve erkek üreme sistemi yapılarını şekildeki gibi liste haline getiren 8-F öğrencisi Süleyman, listeleme sırasında hata yaptığını fark eder.

Buna göre hangi yapı ya da organların yerini değiştirirse yaptığı hatayı düzeltmiş olur?

- A) 1-c
B) 2-b
C) 2-c
D) 3-b

12.

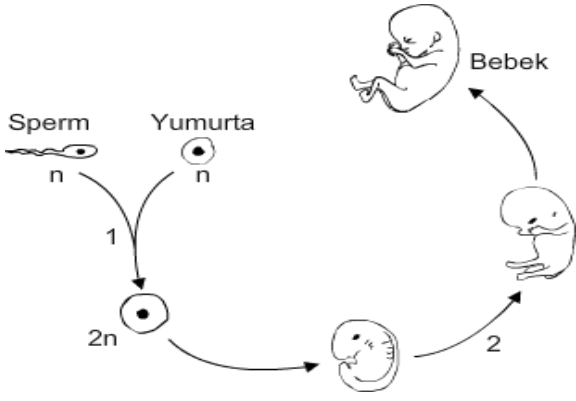
	Döllenme olayı yumurtalıklarda gerçekleşir.
	Spermin dışarıya atıldığı yer penistir.
	Yumurta kanalı yumurta üretir.
	Spermin oluşturulduğu yer testislerdir.

Tahsin, yukarıda verilen ifadelerden doğru olanların başına "+", yanlış olanların başına da "-" yazacaktır.

Tahsin'in bu etkinliği hatasız tamamlayabilmesi için vermesi gereken cevaplar aşağıdakilerden hangisi gibi olmalıdır?

- A) B) C) D)

-	+	+	-
+	-	+	+
-	+	-	+
+	+	+	-

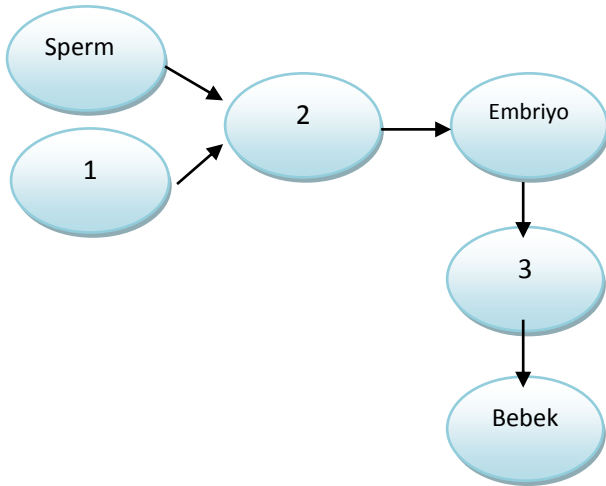


Yukarıdaki şekilde insana ait üreme ve gelişme aşamaları verilmiştir.

Buna göre 1 numaralı evrenin gerçekleştiği organ aşağıdakilerden hangisidir?

- A) Döl yatağı (Rahim) B) Vajina
C) Yumurta kanalı D) Sperm kanalı

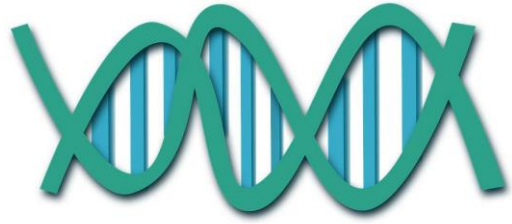
14.



Şekildeki üreme ve gelişme şemasında numaralı kutulara yazılması gereken ifadeler aşağıdakilerden hangisinde doğru şekilde verilmiştir?

- A) 1-Yumurta, 2-Yumurtalık, 3- Fetüs
B) 1-Zigot, 2-Yumurta, 3-Fetüs
C) 1-Fetüs, 2-Zigot, 3-Yumurta
D) 1-Yumurta, 2-Zigot, 3-Fetüs

15.



Kromozom sayısı "n" ile ifade edildiğine göre 2n=60 kromozoma sahip bir hücre art arda 2 mitoz 1 mayoz geçiriyorsa aşağıdakilerden hangisi yanlıştır?

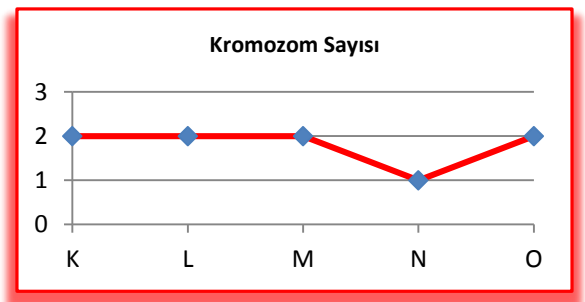
- A) Oluşan en son hücreler 30 kromozoma sahiptir.
B) Bölünmeler sonucu toplam 16 yeni hücre oluşur.
C) Mitoz bölünmeler sırasında kromozom sayısı sabit kalmıştır.
D) Mayoz sırasında kalıtsal çeşitlilik sağlanmamıştır.

16. Papatyalar eşeyli üreyen bitkilerdir.

Buna göre bu bitkinin bazı kısımlarında görülen hücre bölünme şekilleri, aşağıdakilerden hangisinde doğru verilmiş olabilir?

	Yaprak	Çiçek	Sap	Kök
A)	Mitoz	Mayoz	Mayoz	Mitoz
B)	Mayoz	Mitoz	Mitoz	Mitoz
C)	Mitoz	Mayoz	Mitoz	Mitoz
D)	Mayoz	Mayoz	Mitoz	Mitoz

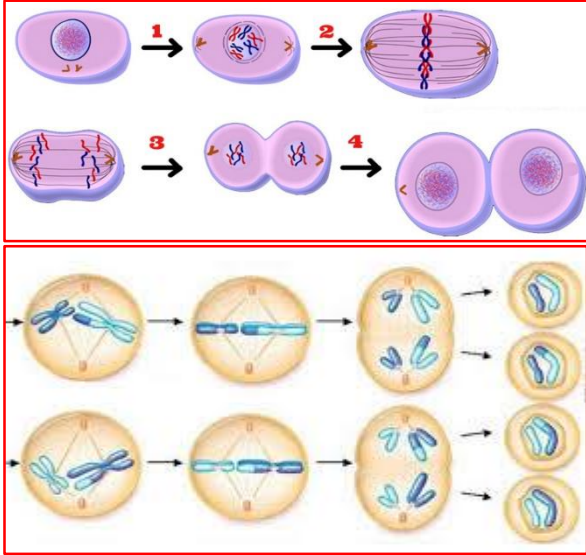
17.



Yukarıdaki grafikte verilen olay örgüsüne bakılırsa aşağıda belirtilen aralıklarda hangi olaylar gözlemlenir?

	K-L	L-M	M-N	N-O
A)	Mitoz	Mitoz	Mayoz	Döllenme
B)	Mayoz	Mitoz	Mitoz	Döllenme
C)	Döllenme	Mitoz	Mayoz	Mayoz
D)	Mitoz	Mitoz	Döllenme	Mitoz

18.



Yukardaki şekillerdeki hücre bölünmeleri göz önünde bulundurulursa aşağıdaki ifadelerden hangisi **yanlıştır**?

- A) İlk şekil köpeğin deri hücresinde görülebilir
 B) İkinci şekil çiçekli bitkilerde polen üretiminde görülebilir
 C) Şekildeki bölünmelerde hazırlık evresi görülür
 D) Bölünmelerin ikisinde de homolog kromozomların ekvatora dizildiği görülebilir.

19. **Masal:** Mayoz bölünme ile tür içinde kromozom sayısının nesiller boyunca sabit kalması sağlar.

Ali: Mitoz bölünme bazı çok hücreli canlıların üremesini sağlar.

Ayşe: Mayoz bölünme sırasında stoplazma boğumlanması iki kez görülür.

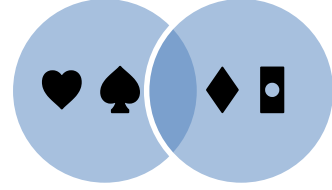
Bulut: Mayoz bölünmede DNA kendisini iki kez eşler.

Yazılıya hazırlık çalışması yapan dört öğrenci hücre bölünmeleri ile ilgili yukarıdaki ifadeleri söylemektedirler.

Buna göre hangi öğrenci veya öğrencilerin kullandığı ifadeler doğrudur?

- A) Yalnız Masal
 B) Masal ve Ali
 C) Ali ve Bulut
 D) Masal, Ayşe ve Ali

20. Ergenlik döneminde erkeklerde ve kızlarda görülen değişimleri gösteren küme şeması şeklindeki gibidir.



Erkekler Kümesi

Kızlar Kümesi

Buna göre aşağıdaki şıklarda sırasıyla verilen eşleştirmelerden hangisi **yanlıştır**?

- A) ♥ - Sakal ve bıyık çıkması
 B) ♠ - Sperm hücresi üretimi
 C) ♦ - Boy ve kilo artışı
 D) ◻ - Adet görme

İsim.....:
 Soyisim.....:
 Deneme Tarihi.:

FENDEN ÖNCE FENDEN SONRA

A	B	C	D	E	A	B	C	D	E
1	○	○	○	○	11	○	○	○	○
2	○	○	○	○	12	○	○	○	○
3	○	○	○	○	13	○	○	○	○
4	○	○	○	○	14	○	○	○	○
5	○	○	○	○	15	○	○	○	○
6	○	○	○	○	16	○	○	○	○
7	○	○	○	○	17	○	○	○	○
8	○	○	○	○	18	○	○	○	○
9	○	○	○	○	19	○	○	○	○
10	○	○	○	○	20	○	○	○	○

Test Version: A ○ B ○ C ○ D ○

ZipGrade.com

CEVAP ANAHTARI

1	2	3	4	5	6	7	8	9	10	11	12	13	14	15	16	17	18	19	20
A	A	B	B	A	B	A	A	D	B	C	A	C	D	D	C	A	D	D	C

İsim.....:
Soyisim.....:
Deneme Tarihi.:

FENDEN ÖNCE FENDEN SONRA

- | | A | B | C | D | E | | A | B | C | D | E |
|----|---|---|---|---|---|----|---|---|---|---|---|
| 1 | ● | ○ | ○ | ○ | ○ | 11 | ○ | ○ | ● | ○ | ○ |
| 2 | ● | ○ | ○ | ○ | ○ | 12 | ● | ○ | ○ | ○ | ○ |
| 3 | ○ | ● | ○ | ○ | ○ | 13 | ○ | ○ | ● | ○ | ○ |
| 4 | ○ | ● | ○ | ○ | ○ | 14 | ○ | ○ | ○ | ● | ○ |
| 5 | ● | ○ | ○ | ○ | ○ | 15 | ○ | ○ | ○ | ● | ○ |
| 6 | ○ | ● | ○ | ○ | ○ | 16 | ○ | ○ | ● | ○ | ○ |
| 7 | ● | ○ | ○ | ○ | ○ | 17 | ● | ○ | ○ | ○ | ○ |
| 8 | ● | ○ | ○ | ○ | ○ | 18 | ○ | ○ | ○ | ● | ○ |
| 9 | ○ | ○ | ○ | ● | ○ | 19 | ○ | ○ | ○ | ● | ○ |
| 10 | ○ | ● | ○ | ○ | ○ | 20 | ○ | ○ | ● | ○ | ○ |

Test
Version: A ○ B ○ C ○ D ○

ZipGrade.com