

1-

- 1- Sokak
2- Şehir
3- İlçe
4- Mahalle

- a- Kromozom
b- Nükleotit
c- Gen
d- DNA

Fen Bilimleri öğretmeni Yusuf'tan tahtada verilen kavramları basitlik karmaşıklık özelliklerine göre eşleştirmesini istemiştir.

Yusuf aşağıdakilerden hangisini yaparsa doğru yapmış olur?

- | | | | |
|-------|-------|-------|-------|
| A)1-a | B)1-b | C)1-d | D)1-b |
| 2-c | 2-a | 2-c | 2-d |
| 3-d | 3-d | 3-a | 3-a |
| 4-b | 4-c | 4-b | 4-c |

2- Tek yumurta ikizleri olan Ceyda ve Şeyda'yı gören arkadaşları şu yorumları yapmışlardır.



Ahmet → Genetik yapıları tamamen farklıdır.

Ezgi → Boyları farklı olabilir.

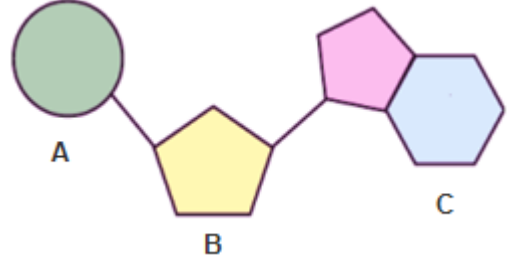
Mukaddes → Kardeşler fakat kalıtsal yapıları aynı olmayabilir.

Erdem → Kalıtsal yapıları tamamen aynıdır.

Öğrencilerin yaptıkları yorumlardan hangileri doğrudur?

- A) Ahmet ve Ezgi
B) Ezgi ve Erdem
C) Mukaddes ve Erdem
D) Ezgi, Mukaddes ve Ahmet

3-

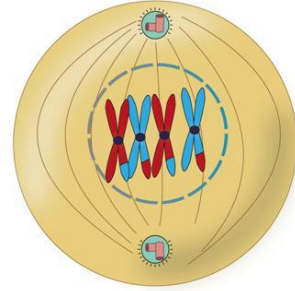


Yukarıdaki şekil DNA'nın yapı birimi olan nükleotittir. A, B ve C birimleriyle ilgili aşağıdakilerden hangisi yanlıştır?

- A) B sayısı kadar nükleotit vardır.
B) C'den 4 çeşit vardır.
C) A şekerdir.
D) A sayısı kadar B vardır.

AbdulKadir ORAKCI

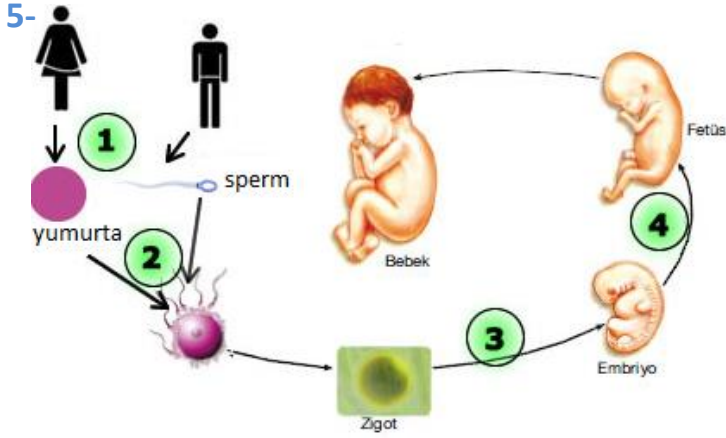
4-



Mayoz bölünmenin bir evresinde gerçekleşen olay yukarıdaki şekilde gibidir.

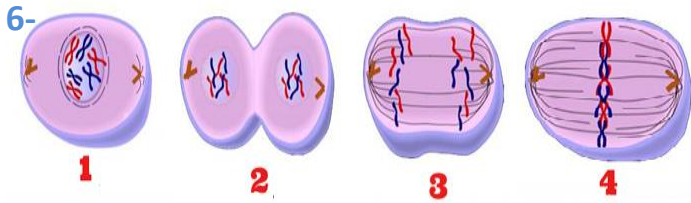
Bu olayın canlılar için önemi nedir?

- A) Kromozomların oluşmasını sağlar.
B) Kromozom sayısının yarıya inmesini sağlar.
C) Canlılar arasında kalıtsal çeşitlilik sağlar.
D) Bölünme sonucu 4 hücre oluşmasını sağlar.



Yukarıdaki şemada numaralarla gösterilen yerlere aşağıdakilerden hangileri gelmelidir?

	1	2	3	4
A)	Mayoz	Döllenme	Mitoz	Mitoz
B)	Mitoz	Döllenme	Mayoz	Mayoz
C)	Döllenme	Mayoz	Mitoz	Mayoz
D)	Mayoz	Mitoz	Döllenme	Mitoz



Yukarıdaki şekillerde mitoz bölünmenin evreleri karışık olarak verilmiştir.

Bu evrelerin isimleri hangi seçenekte doğru olarak verilmiştir?

- A) 1-Anafaz
2-Telofaz
3-Profaz
4-Metafaz
- B) 1-Profaz
2-Telofaz
3-Metafaz
4-Anafaz
- C) 1-Metafaz
2-Profaz
3-Anafaz
4-Telofaz
- D) 1-Profaz
2-Telofaz
3-Anafaz
4-Metafaz

7-

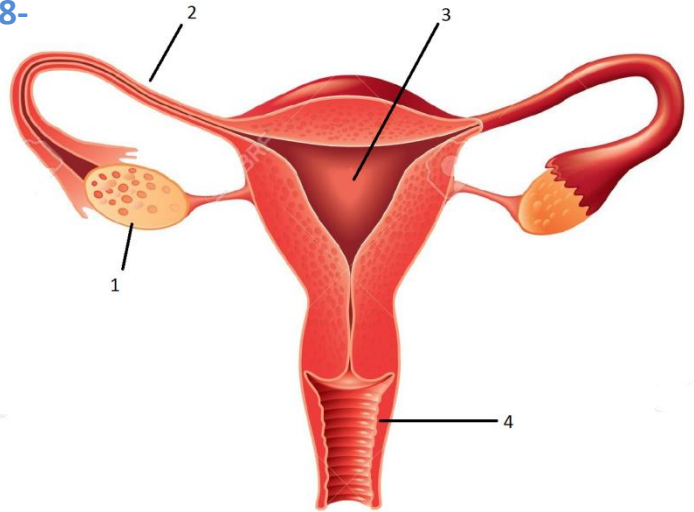
- 1- Sivilce çıkması
2- Kararsızlık
3- Üreme organlarının gelişmesi
4-Boy ve kilo artışı
5- Ani duygu değişimi

Yukarıda ergenlik dönemindeki bir bireyin yaşadığı bazı değişimler verilmiştir.

Bu değişimlerden hangileri hem kız hem de erkeklerde ortak görülür?

- A) 1 ve 2
B) 1, 2 ve 3
C) 1, 2, 3 ve 4
D) 1, 2, 3, 4 ve 5

8-



Yukarıda verilen dişi üreme sistemiyle ilgili aşağıdakilerden hangisi yanlıştır?

- A) 3 te zigot oluşur.
B) 1 yumurtalıktır.
C) 2 de döllenme olayı gerçekleşir.
D) 4 vajinadır.

- 9- Ergenlik döneminde olan Esmâ sürekli anne ve babasına kimsenin onu anlamadığını söyleyerek üzgün bir şekilde odasına gider ve uzun süre odasından çıkmaz.

Bu durum karşısında Esmâ'nın ailesi nasıl davranırsa ergenlik döneminde ki biri için doğru bir davranış olur?

- A) Her söylediğini kabul etmeleri
B) Odasından bir daha çıkamamasını söylemeleri
C) Bu dönemde bunların yaşanabileceğini ve ilerde düzeleceğini söylemeleri
D) Anlaşılması güç biri olduğunu söylemeleri

10-



Ali kalemini 1. Aşacakla açınca çok zorlanmaktadır. Bunun farkına varan öğretmeni 2. Aşacakla açmasını önermiştir. Ali 2. aşacakla daha kolay bir şekilde kalemi açtığını farketmiştir.

Ali'nin 2. Aşacakla daha kolay açmasının nedeni nedir?

- A) Yapısında çıkık vardır.
B) Yapısında palanga vardır.
C) Yapısında kasnak vardır.
D) Yapısında dişli vardır.

- 11- 1- Kromozom sayısı değişmez.
2- Hücre sayısı artar.
3- Kalıtsal çeşitlilik sağlar.
4- DNA kendini eşler.
5- Homolog kromozomlar ayrılır.
6- Oluşan hücreler kalıtsal olarak aynıdır.

Tahtaya yukarıdaki özellikleri yazan öğretmen öğrencilerden bu özellikleri mitoz bölünme, mayoz bölünme ve ortak özellik olarak ayırmalarını istemiştir.

Hangi öğrenci doğru bir şekilde ayırmıştır?

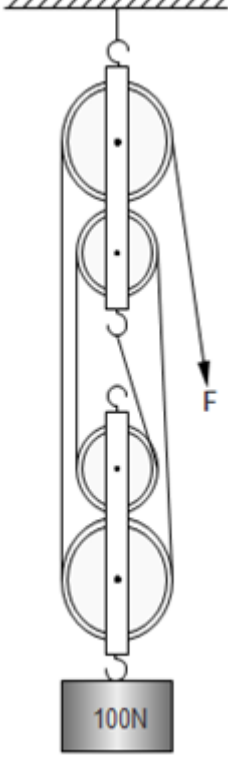
	Mitoz Bölünme	Ortak	Mayoz Bölünme
A) Dilara	1,2,5	3	4,6
B) Rojda	1,6	2,4	3,5
C) Yunus	6,4	1,3	2,5
D) Mehmet	1	2,4	3,5,6

- 12- Yeni hamile olduğunu öğrenen Aysun hanım bebeğin gelişim sürecinde ona zarar vermemek için doktorundan tavsiyeler istemiştir.

Aşağıdakilerden hangisi doktorun tavsiyelerden biri değildir?

- A) Sigara ve alkol kullanmamalısın.
B) Düzenli hafif egzersiz yapmalısın.
C) Benim tavsiyem dışında ilaç kullanmamalısın.
D) Öğünlerde çok yemek yemelisin.

13-



Makara ağırlıklarının önemsiz olduğu şekildeki palangada 100N ağırlığındaki yükü kaldırmak için en az kaç newton kuvvet uygulanmalıdır?

- A)24 B)25 C)26 D)27

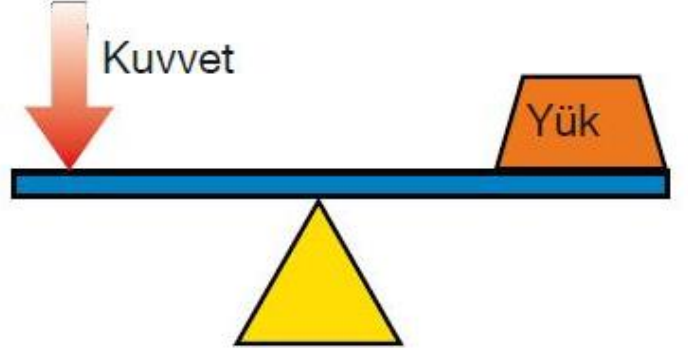
14-



Şekildeki bisiklette hangi basit makine kullanılmamıştır?

- A)Çıkrık B)Kaldıraç
C)Dişli Çark D)Eğik Düzlem

15-



Yukarıdaki şekilde verilen basit makine ile ilgili;

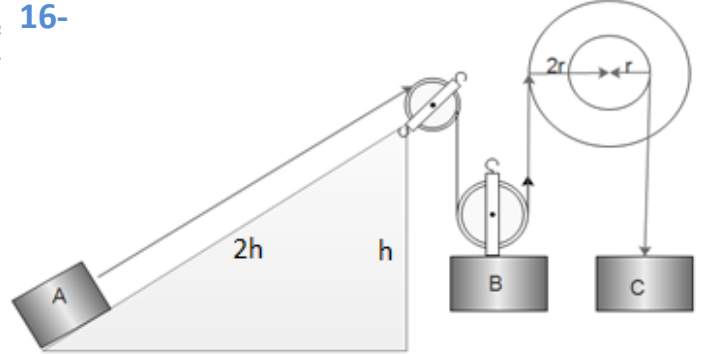
- I- Kuvvetten kazanç sağlanabilir.
II- Yoldan kazanç sağlanabilir.
III-Örnek olarak pense verilir.
IV-İşten kazanç sağlanabilir.

Yukarıda verilenlerden hangileri doğrudur?

- A) I ve II B) I, II ve III
C) III ve IV D) I, II, III ve IV

AbdulKadir ORAKCI

16-



Makara ağırlıklarının ve sürtünmenin önemsiz olduğu yukarıdaki bileşik makine sistemi dengede olduğuna göre A, B ve C yüklerinin büyüklük ilişkisi hangi seçenekte doğru verilmiştir?

- A) $B=C>A$
B) $A>B>C$
C) $C>B>A$
D) $A=B=C$

- 17- Ömer okul olmadığı günlerde manav olan babasının yanına yardım için gitmektedir. Bir gün bir müşteri fiyatları aynı olan elma ve erikten aynı poşete koyarak tartmasını istemiştir.



Ömer meyveleri tarttığında şekildeki gibi ağır gelmiştir.

- Aşağıdakilerden hangisini yaparsa terazi dengede olur?
(Elmalar ve erikler özdeştir. 1 elma 3 erik ağırlığında 1 erik 50 gr'dır)

- A) 1 elma ve 3 erik çıkartarak
B) 5 erik çıkartarak
C) 1 elma çıkartıp 1 erik koyarak
D) 6 erik çıkartıp 1 elma koyarak

18-



Yukarıda günlük hayatta kullanılan bazı basit makineler verilmiştir.

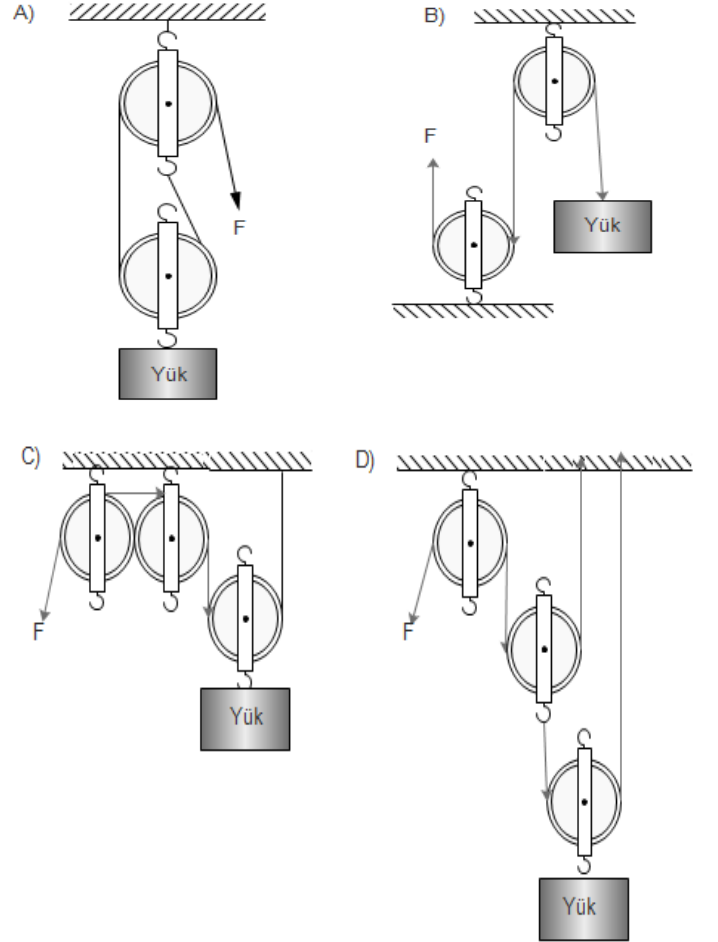
Hangilerinde kuvvetten kazanç vardır?

- A) Makas ve cımbız
B) Makas, gazoz açacağı, anahtar
C) Gazoz açacağı, anahtar
D) Cımbız, gazoz açacağı, anahtar

19-

Eyüp annesiyle her hafta pazardan dönerken aldıklarını 2. kattaki evlerine tek taşımaktadır. Bunu yaparken çok zorlanmaktadır. 8. Sınıf öğrencisi olan Eyüp okulda gördüğü basit makineler konusunu düşünerek işini kolaylaştırmak için pencereye makaralardan oluşan sistem kurmak istemiştir.

Eyüp aşağıdaki sistemlerden hangisini kurarsa daha az kuvvet uygulayarak işini yapmış olur? (Makara ağırlıkları ve sürtünmeler önemsizdir)



20-Basit makinelerle ilgili aşağıdakilerden hangisi yanlıştır?

- A) Kuvvetten kazanç sağlanabilir.
B) İş ve enerjiden kazanç yoktur.
C) Yoldan daima kayıp vardır.
D) İş kolaylığı sağlayabilir.

AbdulKadir ORAKCI

CEVAPLAR

1. B
2. B
3. C
4. C
5. A
6. D
7. D
8. A
9. C
- 10.A
- 11.B
- 12.D
- 13.C
- 14.D
- 15.B
- 16.D
- 17.C
- 18.B
- 19.D
- 20.C