

1. Makarna, ekmek, patates, bal ve pekmez aşağıda verilen besin gruplarından hangisine girer?

- A) Protein B) Yağ
C) Mineral D) Karbonhidrat

2. İnsan hücrelerindeki artık maddelerin vücuttan uzaklaştırılmaları aşağıda verilen yollardan hangisiyle gerçekleşemez ?

- A) Deriden ter ile
B) Akciğerlerden hava ile
C) Böbreklerde idrar ile
D) Mideden kusma ile

3. Üre ve ürik asit aşağıda verilen maddelerden hangisinin parçalanması sonucu oluşur ?

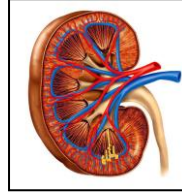
- A) Protein B) Şeker
C) Yağ D) Nişasta

4. Hücrede hayatsal faaliyetler için kullanılacak enerji öncelikle aşağıdaki besinlerden hangisinden sağlanır?

- A) Vitamin B) Yağ C) Glikoz D) Aminoasit

5. Böbreklerle ilgili olarak aşağıda verilen bilgilerden hangisi yanlıştır ?

- A) Böbreğin yapısında bulunan kan süzücü kısımlara nöron denir.
B) Böbrekte temizlenen kan, böbrek toplardamarı ile böbreği terk eder.
C) Böbrek boşaltım sistemi organıdır.
D) İdrar içinde bulunan mineraller havuzcukta çökerek böbrek taşı oluşturur.



6. Dilin en arkadan öne doğru daha yoğun bir şekilde algıladığı tatlar aşağıdaki seçeneklerden hangisinde doğru bir sırayla verilmiştir?

- A) Acı-Ekşi-Tatlı-Tuzlu
B) Acı-Tuzlu-Ekşi-Tatlı
C) Ekşi-Tatlı-Acı-Tuzlu
D) Acı-Ekşi -Tuzlu-Tatlı



7. Böbrekler aşağıda verilen maddelerden hangisini süzmez ?

- A) Su ve madensel tuz B) Ürik asit
C) Karbondioksit D) Üre

8. Böbrekler aşağıda verilenlerden hangilerinin dışarı atılmasını sağlar ?

- I. Üre ve ürik asit
II. Su
III. Karbondioksit

- A) Yalnız I B) Yalnız II
C) I ve III D) I ve II

9. Aşağıda verilen kısımlardan hangisinde diğerlerinden daha fazla üre ve ürik asit bulunur?

- A) Mesane B) Böbrek atardamarı
C) Aort atardamarı D) Akciğer toplardamarı

10. Aşağıdaki organ ve yapılardan hangilerinde hem kimyasal hem de fiziksel sindirim birlikte gerçekleşir?

- A) Kalın bağırsak ve İnce bağırsak
B) Yemek borusu ve İnce bağırsak
C) Ağız ve Mide
D) Mide ve Karaciğer

11. Aşağıdakilerden hangisi bir boşaltım sistemi hastalığı değildir?

- A) Üremi B) Nefrit
C) Ülser D) Böbrek taşı

12. Aşağıdakilerden hangisi boşaltım sistemine ait temel bir organ veya yapı değildir?

- A) Böbrek B) Üreter
C) Üretra D) Korun tabakası

13. Aşağıda verilenlerden hangileri atık maddelerin vücut dışına atılmasında görev alır ?

- I. Deri
II. Akciğer
III. Pankreas
IV. Kalın Bağırsak

- A) Yalnız II B) I ve III
C) II ve III D) I, II ve IV

14. Vücuttaki zararlı artıkların ve fazla olan minarellerin dışarı atılmasına ne ad verilir ?

- A) Solunum B) Dolaşım
C) Boşaltım D) Sindirim

15. Böbrekte en az miktarda üre aşağıdaki kısımlardan hangisinde bulunur?

- A) Mesane
B) İdrar kanalı
C) Böbrek toplardamarı
D) Akciğer atardamarı

16. Sağlıklı bir yetişkin olan Hüsamettin Bey'in idrarında aşağıda verilenlerden hangisi kesinlikle bulunmaz?

- A) Su
B) Madensel tuz
C) Üre ve ürik asit
D) Glikoz

17.



Aşağıdaki yapılardan hangisi Abuzer'in iç kulağında bulunmaz ?

- A) Salyangoz
B) Dalız
C) Yarım daire kanalları
D) Oval pencere

18.



Aşağıda verilen göz kusurlarından hangisi kesinlikle tedavi edilemez?

- A) Hipermetrop
B) Daltonizm
C) Astigmat
D) Katarakt

19. Kulağın beyincikle birlikte dengemizi sağlamada görevli olan kısmı aşağıdakilerden hangisidir?

- A) Kulak zarı
B) Salyangoz
C) Yarım daire kanalları
D) Östaki borusu

20. Deriye renk veren hücreler derinin hangi tabakasında bulunur?

- A) Ağ tabakası
B) Alt deri
C) Üst deri
D) Saydam tabaka

21. Aşağıdakilerden hangisi burnun görevlerinden biri değildir?

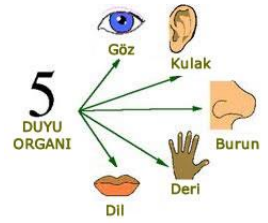
- A) Yemeğin kokusunu algılamak.
B) Alınan havayı temizlemek.
C) Alınan havayı nemlendirmek
D) Basınç değişimlerini algılamak.

22. Göz bebeğinin küçülmesinin nedeni ;

- A) Göze fazla ışık gelmesi.
B) Göze az ışık gelmesi.
C) Göz yuvarının şeklinin bozulması.
D) Göz merceğinin özelliğini kaybetmesi.

23.

Beş duyu organlarımızın merkezi nerede bulunur?



- A) Omurilikte
B) Beyincikte
C) Beyinde
D) Omurilik soğanında

24. Aşağıdaki göz kusurlarından hangisi göz tabakaları ile ilgili değildir?

- A) Miyop
B) Şaşılık
C) Astigmatizm
D) Hipermetrop

25. Aşağıdaki yapılardan hangisi karşısındaki tabaka içinde bulunmaz?

- A) Sarı benek = Ağ tabaka
B) Göz bebeği = Ağ tabaka
C) Kornea = Sert tabaka
D) İris = Damar tabaka

26. Solunum, kalp atışı, boşaltım, dolaşım gibi olaylar merkezi sinir sisteminin hangi organı tarafından kontrol edilir?

- A) Beyin
B) Beyincik
C) Omurilik soğanı
D) Omurilik

27. Aşağıda verilen organ-görev eşleştirmelerinden hangisi yanlıştır?

- A) Beyincik = Kas faaliyeti
B) Beyin = Hayal etme
C) Omurilik soğanı = Solunum
D) Beyin = Denge

28. Organlardan aldığı bilgileri merkezi sinir sistemine, merkezi sinir sisteminden aldığı bilgileri ise organlara taşıyan sinir hücrelerinin diğer adı hangi seçenekte doğru olarak verilmiştir?

- A) Havuzcuk
B) Nöron
C) Nefron
D) Sarı benek

29. Aşağıdakilerden hangisi sinir sistemi ile ilgili bir hastalık değildir?

- A) Menenjit
B) Kuduz
C) Sara
D) Sarılık

30. Bir trafik kazasında beyinciği zarar gören Abuzittin Bey aşağıdaki olaylardan hangilerini tam olarak gerçekleştiremez ?

- A) Öğrenme-Acıkma
B) Düşünme-Hayal etme
C) Denge- Kas faaliyetleri
D) Refleks-Solunum

31. Aşağıdakilerden hangisinin içeriğinde enzim bulunmaz?

- A) Mide özsuyu
B) İnce bağırsak özsuyu
C) Pankreas özsuyu
D) Safra sıvısı

32.



Alışkanlık haline gelen piyano çalmak, yüzmek, örgü örmek ve dans etmek gibi davranışları aşağıdakilerden hangisi kontrol eder?

- A) Beyincik B) Kalp
C) Omurilik soğanı D) Omurilik

33.



Araba sürmeyi öğrenirken ve araba sürmeyi öğrenip alışkanlık haline geldikten sonra merkezi sinir sisteminin hangi birimleri sırasıyla görev yapar?

- A) Beyin-Beyincik B) Omurilik-Beyin
C) Beyin-Karaciğer D) Beyin-Omurilik

34.



Aşağıdakilerden hangisi omurilik tarafından gerçekleştirilir?

- A) Hayal kurmak B) Düşünmek
C) Şiir okumak D) Koşmak

35.

Alışveriş merkezinde komşusu Fehmiye Hanım'ı görüp konuşmaya dalan ve bu sırada çocuğunu kaybeden Hüsnüye Hanım olayı fark edince telaşlanmış ve "çocuğumu kaybettiiiiim" diye hüngür hüngür ağlamaya başlamıştır. **Bu bilgilere göre Hüsnüye Hanım'ın kanında hangi hormonun miktarında artış olmuştur?**

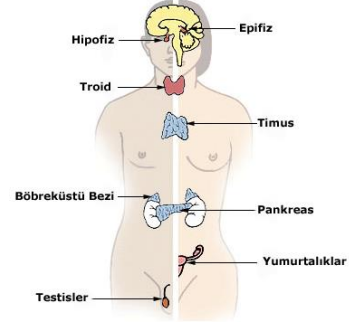


- A) İnsülin B) Adrenalin
C) Tiroksin D) Kasitonin

36. **Vücudumuzdaki sodyum-potasyum (mineral) dengesini sağlayan hormon ve salgılandığı bez aşağıdakilerden hangisinde doğru sırayla verilmiştir?**

- A) Aldosteron- Böbrek üstü bezi B) Tiroit-Tiroksin
C) Pankreas-İnsülin D) Hipofiz-Kalsitonin

37.



Aşağıda verilen hormon çiftlerinden hangileri birbirine zıt çalışır?

- A) İnsülin-Tiroksin B) Tiroksin-Aldosteron
C) Kalsitonin-Tiroksin D) İnsülin-Glukagon

38.



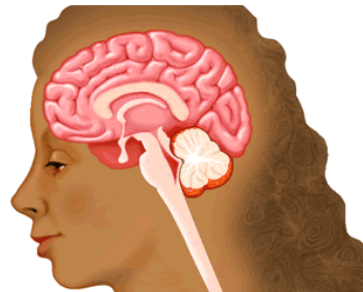
Dilin en arka kısmı aşağıdaki besinlerden hangisinin tadını daha yoğun bir şekilde algılar?

- A) Tuz B) Karabiber
C) Baklava D) Şeker

39. **Etin kimyasal sindirimi aşağıdaki organ ve yapılardan hangisinde gerçekleşmez?**

- A) Mide B) Yutak
C) İnce bağırsak D) Ağız

40.



Vücudumuzda iç organlar ile beyin arasındaki bilgi iletimini aşağıda verilenlerden hangisi gerçekleştirir?

- A) Beyincik B) Hipofiz bezi
C) Omurilik soğanı D) Omurilik



GRUBUMUZA TÜM ÖĞRENCİLER KATILABİLİR



Facebook grubumuza sizi de bekleriz.

ALİ UZUN – FEN BİLİMLERİ ÖĞRETMENİ